



Gli Universal Access Controller (UAC) della Serie SPX di Array Networks riuniscono la funzionalità della VPN, l'accesso al desktop e l'accesso wireless in un'architettura scalabile per consentire agli utenti di collegarsi alle risorse autorizzate, in ogni momento e da qualsiasi luogo.

I sistemi della Serie SPX, che sono in grado di supportare utenti locali e remoti su reti fisse e wireless, così come community o gruppi diversi su una singola piattaforma, rappresentano la scelta ideale per quelle organizzazioni che cercano di guidare la produttività al fine di massimizzare il rapporto tra costi ed efficacia e mantenere elevato il grado di sicurezza.

Access. Security. Performance.

La gestione degli accessi garantisce la produttività del dipendente, la sicurezza preserva la conformità e la verificabilità e le performance rendono questi benefici disponibili in tutta l'organizzazione, in maniera da ottimizzare il rapporto tra costo ed efficacia e migliorare l'esperienza dell'utente finale. Gli UAC di Array offrono questo ed altro: accesso, sicurezza e performance, la potenza della VPN, l'accesso al desktop e l'accesso wireless, tutto in una sola piattaforma, scalabile e ad elevata disponibilità.

Inoltre, gli Universal Access Controller della Serie SPX sono molto flessibili, supportano diversi prodotti per l'accesso, un insieme di piattaforme e opzioni per le licenze utente, oltre a supportare tanti gruppi quanti sono quelli necessari all'organizzazione. Grazie agli UAC di Array, i gestori del settore IT possono soddisfare le esigenze di accesso e di sicurezza e gettare le basi per maggiori funzionalità, a seconda delle esigenze.



AccessDirect per l'accesso remoto

AccessDirect è un modulo della VPN SSL per l'accesso remoto disponibile separatamente o insieme ad altri prodotti per l'accesso su tutte le piattaforme della Serie SPX.

Pensata per sostituire le VPN per l'accesso remoto sicuro di vecchia generazione, la VPN SSL AccessDirect di Array offre maggior flessibilità tramite un accesso web costante, una protezione dei dati più granulare grazie alla sicurezza dei nodi terminali e al controllo di accesso identity-based e minori difficoltà d'installazione grazie a un'architettura che non richiede client pre-installati ed è trasparente nei

confronti dell'architettura esistente.

AccessDirect supporta l'accesso web, Layer 3 e l'accesso specifico client-server e thin client alle applicazioni, oltre ad offrire all'utente un'esperienza personalizzata e rapida, che non ha uguali tra la concorrenza.



DesktopDirect per l'accesso al Desktop

DesktopDirect di Array è un modulo per l'accesso remoto al desktop basato su SSL, disponibile separatamente o insieme ad altri prodotti per l'accesso su sistemi del tipo SPX1800, SPX2800, SPX4800, SPX5800 e SPX6800.

I dipendenti possono operare in maniera sicura da casa o in mobilità, come se fossero fisicamente presenti in ufficio. Con un semplice click, il PC o laptop remoto dell'utente diventa un terminale di accesso al computer aziendale, senza ostacoli alla produttività.

Poiché tutte le applicazioni girano sul computer aziendale, DesktopDirect elimina la necessità di sostenere costi per creare ambienti multi-applicazione o per supportarli. Inoltre, a differenza delle soluzioni per i servizi gestiti, la sicurezza può essere garantita end-to-end e i costi contenuti grazie a un solo acquisto.

SiteDirect per la Site Connectivity

AccessDirect di Array è un modulo della VPN SSL per il Site-to-Site disponibile separatamente o insieme ad altri prodotti per l'accesso su tutte le piattaforme della Serie SPX. A differenza delle VPN Site-to-Site tradizionali, SiteDirect offre una semplicissima connettività LAN-to-LAN codificata per Layer-2 e 3.

Serie SPX

Universal Access Controller

**UAC della Serie SPX -
Approfondimenti**

Ampia gamma di soluzioni per l'accesso sicuro a partire da un sistema unico che comprende l'accesso remoto, l'accesso remoto al desktop, l'accesso wireless e la connettività Site-to-Site

Una soluzione per la sicurezza completa e il controllo di accesso per le reti WLAN estese - in ugual misura - a dipendenti, utenti occasionali e partner

Supporto a community virtuali diverse per VPN SSL in un unico sistema per offrire a dipendenti, partner e clienti un'esperienza individuale e totalmente personalizzabile

Scalabilità e rendimento per guidare la produttività e offrire un'esperienza di primo livello agli utenti dell'organizzazione, pur preservando una forte sicurezza

Componente ideale per l'accesso globale che assicura la conformità e la disponibilità e continuità dei processi critici in caso di eventi inattesi



Consente, inoltre di pubblicare sottoreti, server e applicazioni specifici sulla base di white list ed è quindi ideale per limitare l'esposizione della rete o per estendere l'accesso controllato ai partner extranet.

Dal momento che SiteDirect non riunisce forzatamente intere reti, si vengono a limitare alcune problematiche, quali la duplicazione degli spazi IP e i conflitti di routing. Inoltre, la creazione unica e automatica della dual-NAT può far apparire che le risorse pubblicate risiedano sulle reti remote, nascondendo così le informazioni sensibili della rete.

Sono supportate sia architetture hub-and-spoke che mesh tramite piattaforme SPX posizionate presso ogni peer.

WiFiProtect per l'accesso wireless

WiFiProtect è un modulo per l'accesso wireless sicuro disponibile separatamente o insieme ad



altri prodotti per l'accesso su tutte le piattaforme della Serie SPX.

Operando un offload della sicurezza della Wireless LAN aziendale su WiFiProtect, gli access point godono di un miglioramento dell'interoperabilità e del rendimento. Poiché la codifica SSL avviene tra i browser client e il dispositivo di Array, la sicurezza dell'access point può essere disabilitata per eliminare i problemi di compatibilità per le schede wireless non gestite. Effettuando l'offload della codifica, molto impegnativa in termini di attività computazionale, all'hardware di Array, gli access point operano a pieno regime nell'assolvimento dei compiti principali loro riservati. La tecnologia captive portal di Array reindirizza le richieste iniziali del browser verso un portale di login dove i dipendenti devono autenticarsi e gli utenti occasionali identificarsi.

Il partizionamento per l'accesso in base al ruolo garantisce l'accesso completo ai dipendenti, l'accesso alle applicazioni ai partner e l'accesso a internet solo agli utenti occasionali. Si può abilitare la pulizia della cache per ripulire completamente i browser nel momento in cui termina la sessione, mentre il Secure Desktop può avviare sessioni

client per la WLAN in ambiente codificato per prevenire la fuoriuscita di dati nel caso di azioni locali, come salvataggio, stampa, copia e incolla.

■ Sicurezza dei nodi terminali dei client

Un agente versatile per la sicurezza mitiga l'esposizione della rete e delle risorse gestendo l'applicazione di policy di sicurezza pre e post ammissione e adattando i diritti di accesso per riflettere i cambiamenti nell'ambiente client. L'host-checking verifica l'identità dell'utente e il dispositivo, assicura che i client soddisfino i parametri di sicurezza predefiniti (antivirus, antispyware, firewall personali, patch, service pack, ecc.) e determina le policy adattive. Inoltre, per un maggiore controllo, la pulizia della cache può eliminare dai dispositivi le informazioni immagazzinate al termine della sessione, ovvero può essere impostata la modalità secure desktop per registrare i dati della sessione in maniera codificata e prevenire la fuoriuscita di dati associata alle operazioni di salvataggio e stampa locali.

■ Sicurezza nel transito dati e dal lato server

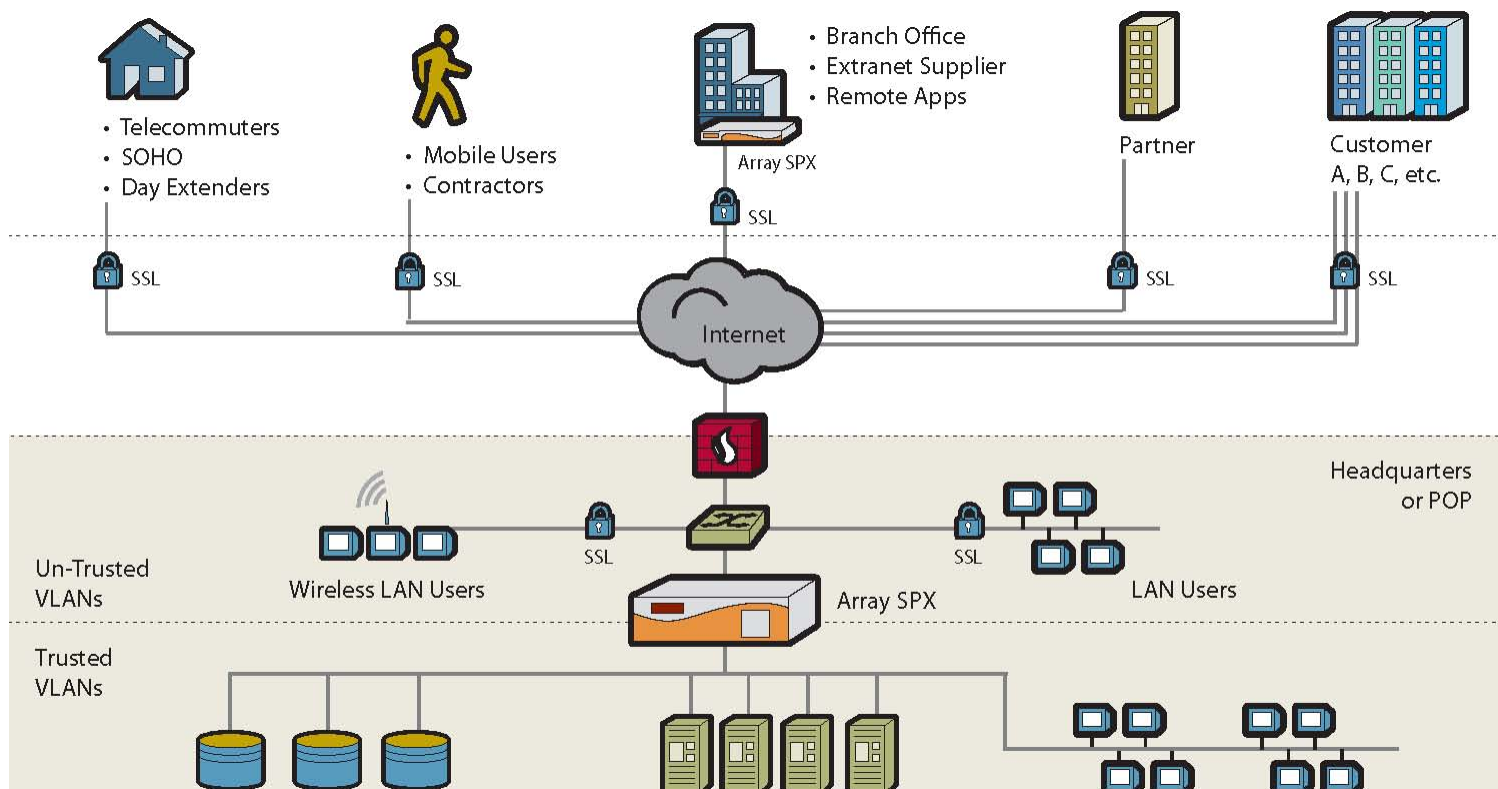
Tutto il traffico tra client e Universal Access Controller di Array viene codificato mediante SSL. Un firewall integrato nella VPN SSL,

l'architettura reverse proxy e un sistema operativo security-hardened garantiscono che i sistemi della Serie SPX siano tanto sicuri quanto le reti e le risorse che proteggono. L'autorizzazione per i Layer da 2 a 7 garantisce un controllo granulare dell'accesso in base all'identità e al ruolo svolto nell'ambito dell'organizzazione. Nel contempo, un'attività di auditing continuo e completo tiene traccia delle attività di ogni utente, per ogni evento e per ogni risorsa.

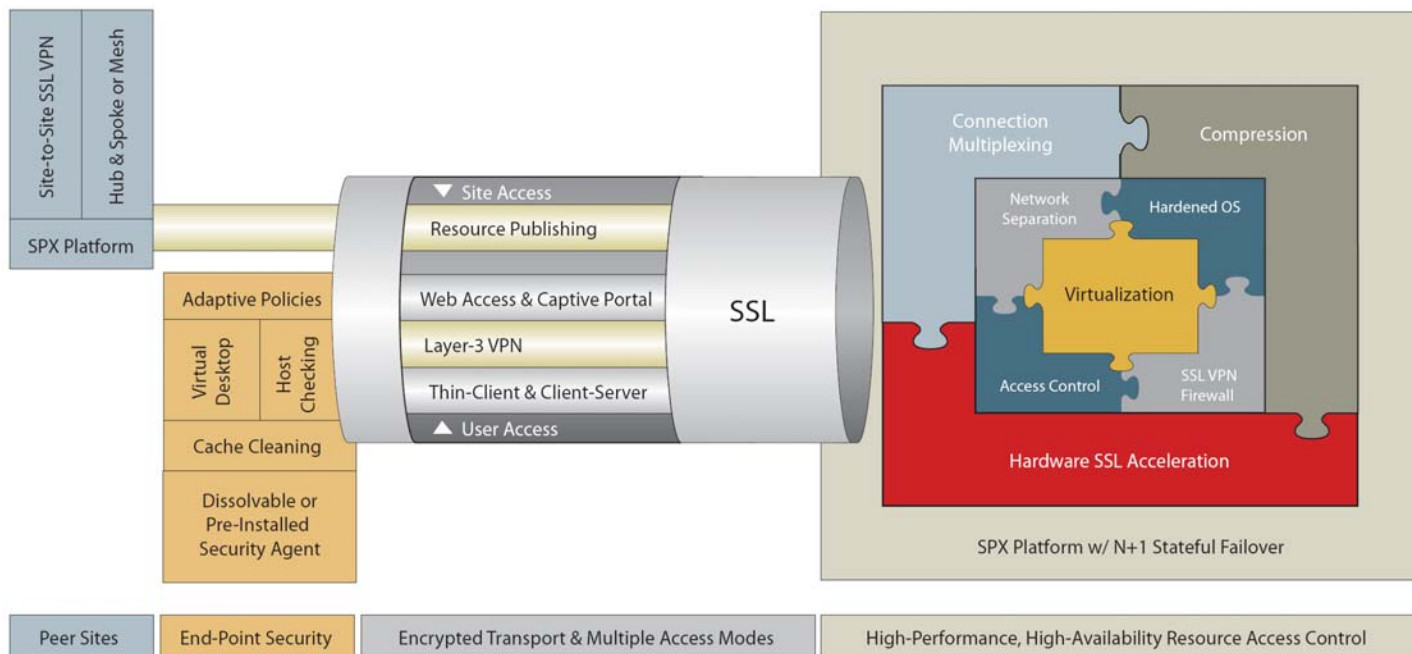
■ Virtualizzazione a livello di sistema

Gli Universal Access Controller della Serie SPX di Array supportano fino a 256 gruppi separati attraverso un unico sistema, ognuna delle quali è gestibile in maniera indipendente attraverso le rispettive policy di sicurezza, oltre a presentarsi in maniera differente. I portali sicuri e la virtualizzazione assicurano la separazione del front end, mentre l'associazione alla VLAN garantisce la separazione del back end.

Attraverso un singolo sistema, un'azienda può offrire ai clienti l'accesso ai servizi web pubblici, consentire l'accesso alle applicazioni business-critical ed estendere la connettività extranet ai partner. I service provider possono supportare fino a 256 clienti a partire da un singolo sistema, riducendo in maniera sensibile le spese di capitale e operative.



Dati, server e applicazioni business critical



Rendimento e scalabilità

La Serie SPX di Array, grazie alla sua capacità di supportare, con un solo dispositivo, fino a 64 mila utenti contemporanei con un throughput di 850 Mbps e una latenza inferiore a 10 millisecondi, è la soluzione per l'accesso sicuro con il maggior rendimento e la più grande scalabilità disponibile sul mercato; essa è in grado di offrire un ritorno sugli investimenti ineguagliato alle aziende di dimensioni globali e ai service provider, nonché un eccellente rapporto prezzo-rendimento alle organizzazioni di qualsiasi dimensione.

Accelerazione delle applicazioni

Normalmente, i livelli di protezione si sovrappongono alla sicurezza a scapito del rendimento delle applicazioni. Indipendentemente da quando sia sofisticata la soluzione VPN, la produttività non aumenterà a meno che gli utenti non la trovino veloce e di facile uso. Proprio per questo gli Universal Access Controller della

Serie SPX di Array sono dotati di una tecnologia di accelerazione delle applicazioni che comprende la codifica SSL accelerata mediante hardware, la compressione hardware e il multiplexing della connessione per mantenere i server nella rispettiva fascia di miglior rendimento. Grazie al dispositivo SPX specifico, si supera una volta per tutte il compromesso tra sicurezza e rendimento.

Affidabilità e disponibilità

Utilizzati dalle maggiori aziende e service provider nel mondo, gli Universal Access Controller della Serie SPX, hanno dimostrato la loro affidabilità con più di cinque anni di funzionamento impeccabile nei più diversi ed esigenti ambienti di rete. In caso di guasto, il clustering N+1 con stateful failover sfrutta sessioni di mirroring completo per garantire agli utenti finali un'esperienza trasparente e inalterata.

Array Business Continuity

Eventi quali uragani, nevicate, blocchi del traffico e la minaccia posta dal terrorismo

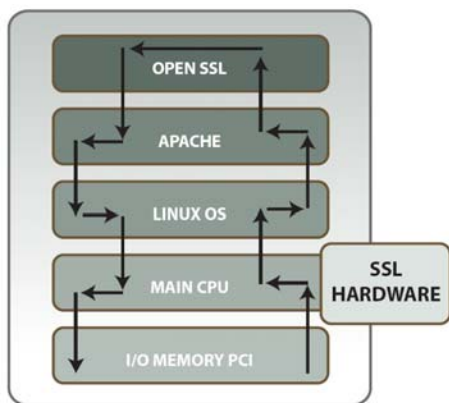


globale e dalle pandemie rendono il mondo e l'ambiente di lavoro sempre meno prevedibile. Più che mai, le organizzazioni hanno bisogno di soluzioni che permettano ai rispettivi dipendenti di continuare a operare nel caso di eventi inaspettati.

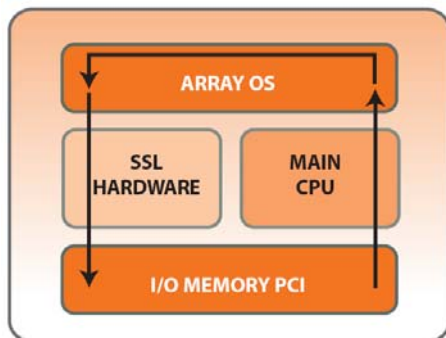
Gli Universal Access Controller di Array sono la soluzione ideale per il business continuity planning (BCP). Disporre di un accesso continuo al web permette agli utenti di accedere da qualsiasi dispositivo, da qualsiasi luogo. DesktopDirect consente ai nuovi utenti di utilizzare il desktop cui sono abituati e continuare ad essere produttivi. Le opzioni per l'assegnazione di licenze nell'ambito del BCP, diverse e flessibili, soddisfano le esigenze di organizzazioni di qualsiasi dimensione. Ma ciò che è più importante è che solo il BCP di Array prevede l'attivazione automatica delle licenze senza l'intervento di personale tecnico.

Gestione e reportistica

Gli Universal Access Controller della Serie SPX offrono sia un'interfaccia familiare da linea di comando sia un'interfaccia intuitiva per l'utente web che possono essere facilmente personalizzate per creare sistemi di gestione semplificati e integrati. Il monitoraggio dei dispositivi della Serie SPX è semplificato da strumenti di monitoraggio SNMP come HP OpenView e dal supporto per l'XML-RPC, un ampio ventaglio di applicazioni di terze parti che possono essere sfruttate per automatizzare i compiti gestionali.



VPN SSL a fini generali



UAC Array specifico



SPX2000i

- Ideal choice for providing secure remote access in small to mid-sized business environments
- Platform of choice for creating hub and spoke site-to-site SSL VPNs, deployed as a cost-effective single peer spoke

SPX2000

- Comprehensive SSL VPN solution for mid-size business, deploy secure remote access and encrypted site-to-site connectivity on a single system
- Virtualization enables multiple user communities (employees, partners, customers, visitors) to be supported independently on a single system



SPX3000

- Enterprise-class secure access, scalable high-performance remote access and site-to-site SSL VPN for ROI and a premium end-user experience
- Network admission control and resource access control for employees, partners, customers and visitors - local or remote, wired or wireless



SPX5000

- Secure access for the global enterprise and service provider, integrated remote access SSL VPN, site-to-site SSL VPN, NAC and business continuity
- Dual power, N+1 clustering w/stateful failover, HW compression, ber and copper GigE, 64K users, 27 Gbps throughput, single-digit ms latency

		SPX2000i	SPX2000	SPX3000	SPX5000
Access Direct	Secure Remote Access SSL VPN	(remote access pack only)	•	•	•
Desktop Direct	Remote Desktop Access		•	•	•
30-Day Certificates	Array Business Continuity	•	•	•	•
Peak Use Flex Plan	Array Business Continuity			•	•
Site Direct	Site-to-Site SSL VPN	(spoke only)	•	•	•
NAC in the Stack	Network Access Control	•	•	•	•
FIPS				•	•
Max. Virtual Portals		5	50	256	256
Min. Concurrent Users		10	25	50	100
Max. Concurrent Users		100	500	2500	64,000
Min. Site-to-Site Peers		1	1	1	1
Max. Site-to-Site Peers		2	5	50	250
SSL Transactions per Second		800	800	2200	10,000
Maximum SSL Sessions		2000	4000	20,000	100,000
Throughput		50 Mbps	100 Mbps	300 Mbps	850 Mbps
Clustering		1+1	1+1	N+1	N+1
SSL Encryption		HW	HW	HW	HW
Compression		SW	SW	SW	HW
Ports		2 FE	2 FE	2 GigE	4 GigE
Form Factor		1U	1U	1U	3U
Power Supply		Single	Single	Single	Dual

Technical Specifications

Support	Bronze, Silver & Gold Level Support Plans	Dimensions	Array SPX2000/i 17" W X 15" D X 1.75" H or 1U Array SPX3000 17" W X 15" D X 1.75" H or 1U Array SPX5000 17" W X 23.5" D X 5.25" H or 3U
Warranty	1-Year Hardware; 90-Day Software	Weight	Array SPX2000/i/3000: 14 lbs; SPX5000 36.5 lbs
SPX2000/i Standards	2 Port 10 Base-T/100 Base-TX, IP, SecurID, SSL-TLS, HTTP 1.0/1.1, SNMP	Environmental	Operating Temperature: 0° to 40°C, Humidity: 0% to 90%, Non-condensing SPX2000/i/3000: 100-240VAC, 8-4 A, 63-47Hz, Auto-ranging SPX5000: 100-240VAC, 6 A, 50-60Hz, Auto-ranging, Redundant, Hot-swappable
SPX3000 Standards	2 Port 10/100/1000 Base-TX, IP, SecurID, SSL-TLS, HTTP 1.0/1.1, SNMP	Regulatory compliance	Emissions: FCC, ICES, VCCI, MIC, BSMI, AS/NZS 3548, Compliance EN 55022, EN 55024 Class A; EN 60950, UL 1950, CAN/CSA 950, NOM
SPX5000 Standards	10/100/1000 Base-TX, 1000 Base-SX, IP, SecurID, SSH, SSL-TLS, HTTP 1.0/1.1, SNMP	Safety	CSA, CE, UL
Management	SSH CLI, Direct Console CLI, SNMP, Single Console for Cluster, Array Pilot™ (Secure WebUI) for Array OS, XML-RPC		
Console port	Male DB9 Serial (RS232) Port		



Distributore ufficiale per l'Italia:
Horus Informatica
Tel: (+39) 02 33510135
Fax commerciale: (+39) 02 33510199
Email: commerciale@horus.it

